

FGSV – Technisches Regelwerk - Digital



Inhalt und technische Voraussetzungen:



<http://www.redi-bw.de/start/fhbaa/FGSV>



Das komplette FGSV-Regelwerk, Premiumausstattung Straßenbautechnik und Straßenverkehrstechnik:

- Alle Neuerscheinungen des Regelwerks werden als Online-Update zeitnah eingespielt.
- Die FGSV-Regeln können nur ausgedruckt werden, eine elektronische Speicherung ist nicht möglich.

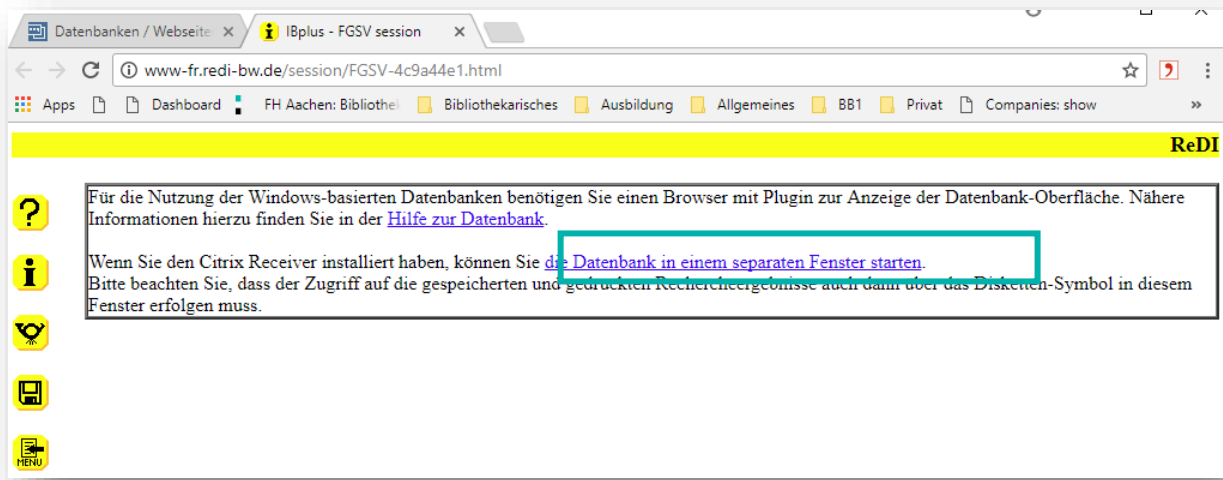


- Achtung: läuft nur mit Firefox (32bit-Version) oder Internet Explorer.
- Ungeeignet: Chrome, Firefox Quantum (57.0) und Edge
 - ✓ Für die Nutzung der ica-Datenbanken benötigen Sie einen Browser mit Plugin zur Anzeige der Datenbank-Oberfläche.
 - ✓ Als Browser funktionieren Firefox (unter Windows in der 32 Bit-Version) oder Internet Explorer.
 - ✓ Chrome und Edge (und unter Windows Firefox die 64 Bit-Version) können mangels Plugin-Unterstützung nicht genutzt werden.
 - ✓ Als Plugin benötigen Sie eine aktuelle Java-Version.
 - ✓ Die Installation von Java muss mit Administratorrechten erfolgen.
 - ✓ Es darf jeweils nur eine Java-Version installiert sein.
 - ✓ Der Citrix-Receiver darf nicht gleichzeitig als Plugin im Browser eingetragen sein, ggf. deaktivieren.

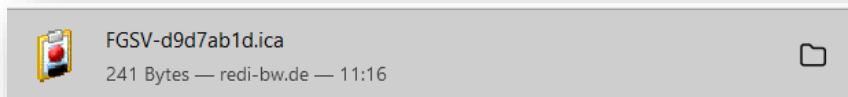


ica Citrix® ICA® Client installieren [fhac.de/BIB-ICA-Client]

- Dieser Client ist notwendig, damit die FGSV digital gestartet werden kann.



Downloads öffnen und Datei anklicken:



Der FGSV Reader



Die Suche



Suche im Feld Suchbegriff

Suche

Suchbegriff

Abkürzung

Titel

FGSV Nummer

Volltext

Dokumentstatus

nur gültige
 nur ungültige
 alle

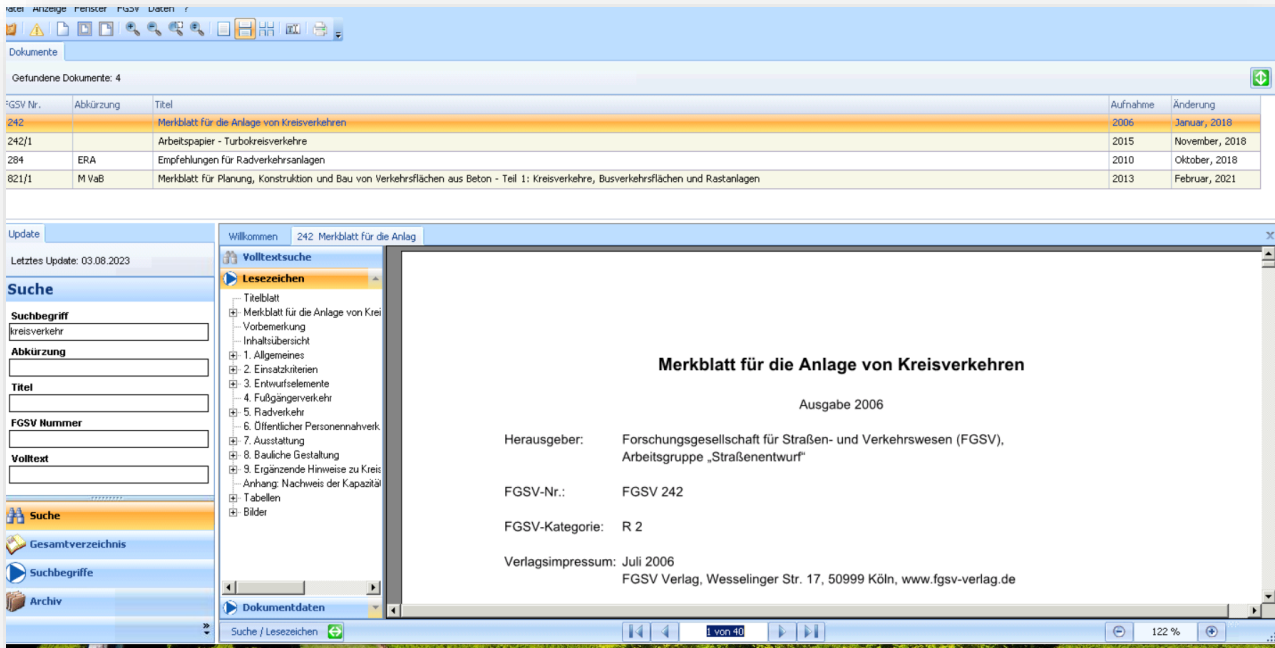
Eine sachliche Suche beginnt sinnvollerweise im Suchfeld „Suchbegriff“.

Das Suchergebnis:

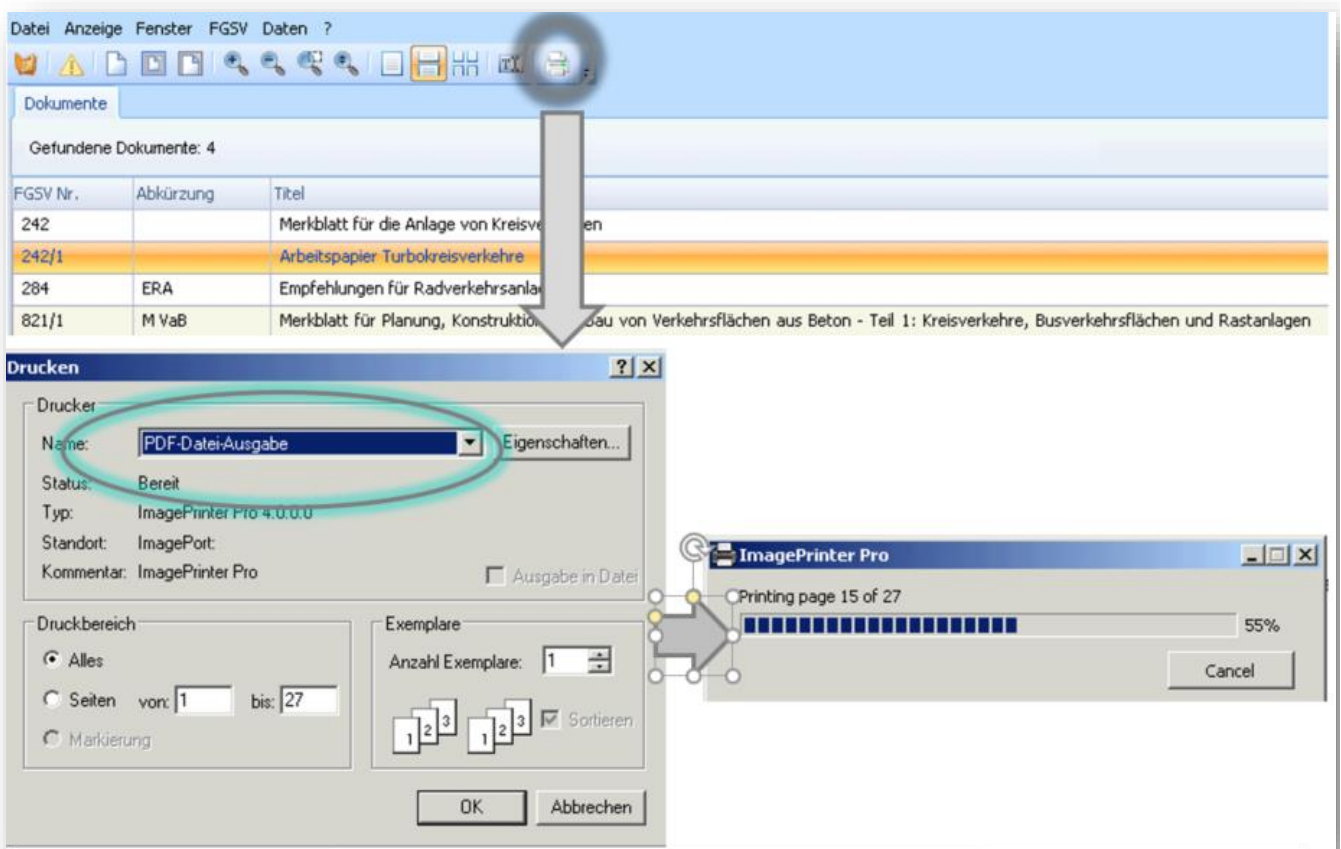
Suchergebnisfenster mit Menü (Datei, Fenster, FGSV, Daten, ?) und Dokumentenleiste. Gezeigt werden 4 gefundene Dokumente in einer Tabelle:

FGSV Nr.	Abkürzung	Titel
242		Merkblatt für die Anlage von Kreisverkehren
242/1		Arbeitspapier Turbokreisverkehre
284	ERA	Empfehlungen für Radverkehrsanlagen
821/1	M VaB	Merkblatt für Planung, Konstruktion und Bau von Verkehrsflächen aus Beton - Teil 1: Kreisverkehre, Busverkehrsflächen und Rastanlagen

Das Dokument öffnet man mit einem Doppelklick.



Um das Dokument auszudrucken, muss es über das Druckersymbol in der oberen Zeile über den PDF-Drucker zwischengespeichert werden:



Nun zurück zu dem Browserfenster und den Downloadpfeil anklicken. Dann öffnet sich das Rechercheergebnis-Fenster. Nun die Druck-Datei anklicken und über das Druckerfenster herunterladen.

The screenshot shows a Mozilla Firefox browser window with the URL www-fr.redi-bw.de/session/FGSV-327f7ead.html. The page content includes instructions for using Citrix software and a table of search results. A download icon in the browser toolbar is highlighted with a red box and an arrow pointing to the 'druck_9.pdf' file in the table. A second arrow points from the 'druck_9.pdf' file to a download dialog box titled 'Öffnen von druck_9.pdf'. The dialog box shows the file name, size (74,4 MB), and type (Portable Document Format (PDF)). It offers options to 'Öffnen mit Adobe Acrobat (Standard)', 'Datei speichern', or 'Für Dateien dieses Typs immer diese Aktion ausführen'. The 'Datei speichern' option is selected, and the 'OK' button is highlighted with a red box.

Rechercheergebnisse für FGSV

Folgende in der FGSV-Sitzung gedruckte, gespeicherte und exportierte Daten liegen auf dem Server für Sie zum Herunterladen auf Ihren Rechner bereit:

Gespeicherte und exportierte Daten		
Name	Größe	Datum
<input type="checkbox"/> druck_9.pdf	77MB	04. Aug 2023 12:48:36

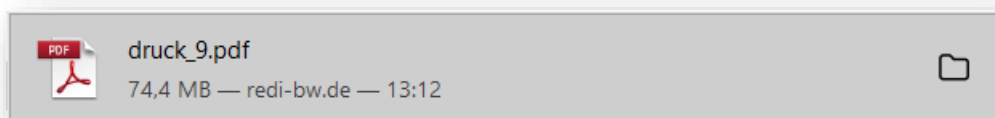
Datei anzeigen: Mit der linken Maustaste auf den Dateinamen klicken
Datei speichern: Über dem Dateinamen mit der rechten Maustaste das Kontextmenü und den Punkt "Ziel speichern unter..." bzw. "Verknüpfung speichern wählen"
Datei drucken: Datei anzeigen und mit dem Browser ausdrucken oder Datei speichern die gespeicherte Datei mit einem geeigneten Programm (Textverarbeitung, Tabellenkalkulation, ...) ausdrucken

Dateien als ZIP/TGZ-Datei speichern oder per E-Mail verschicken (Hinweis: Einzelne Dateien sollten Sie wie oben beschrieben speichern! [Hilfe](#)):

Dateien	Format	Aktion
<input checked="" type="radio"/> alle	<input checked="" type="radio"/> ZIP-Datei <input type="radio"/> TGZ-Datei	Speichern
<input type="radio"/> ausgewählte	<input type="radio"/> einzelne Attachments (nur E-Mail)	E-Mail

E-Mailadresse:

Downloads anklicken:



Der Volltext:



Weitere Suchmöglichkeiten

- Suche mit der FGSV Nummer nur nach gültigen FGSV-Dokumenten:

Suche

Suchbegriff

Abkürzung

Titel

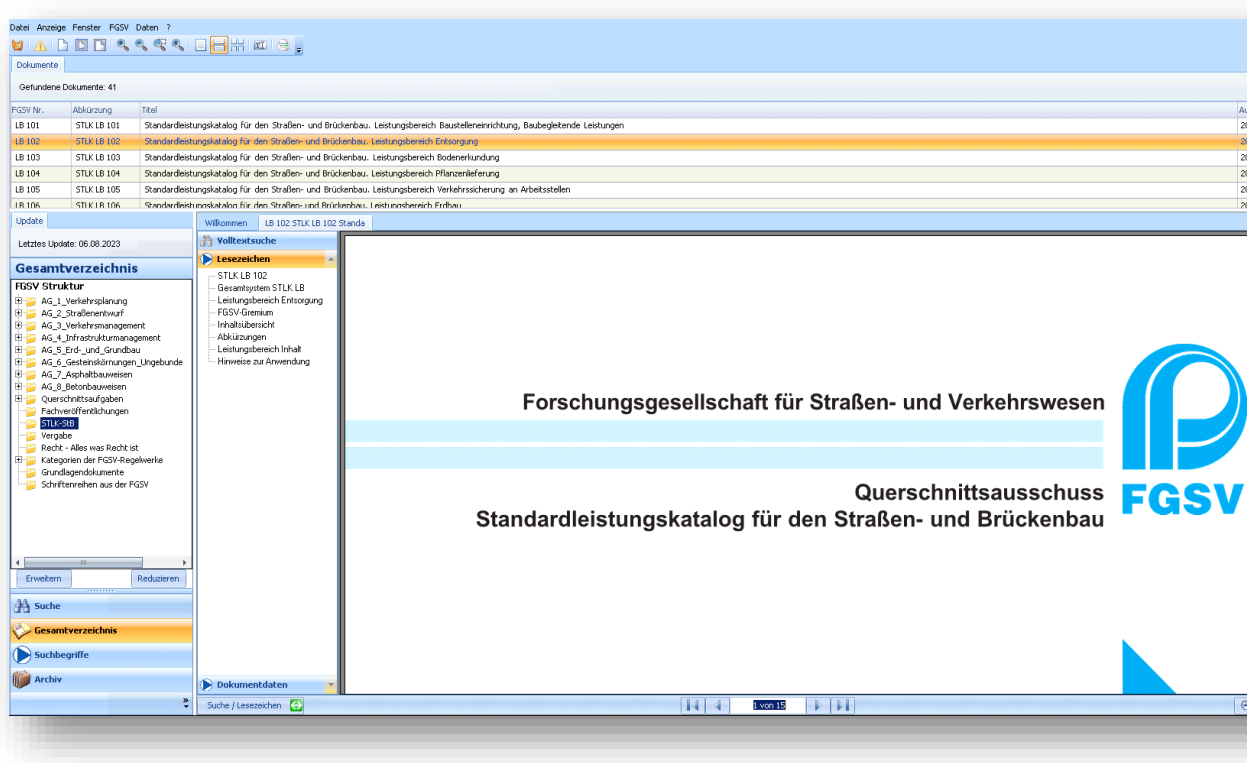
FGSV Nummer

Volltext

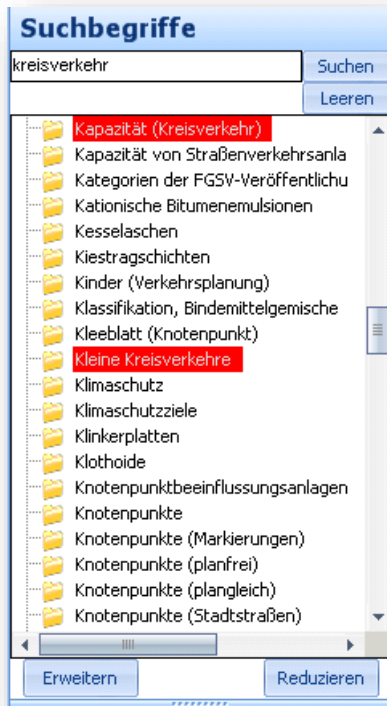
Dokumentstatus

nur gültige
 nur ungültige
 alle

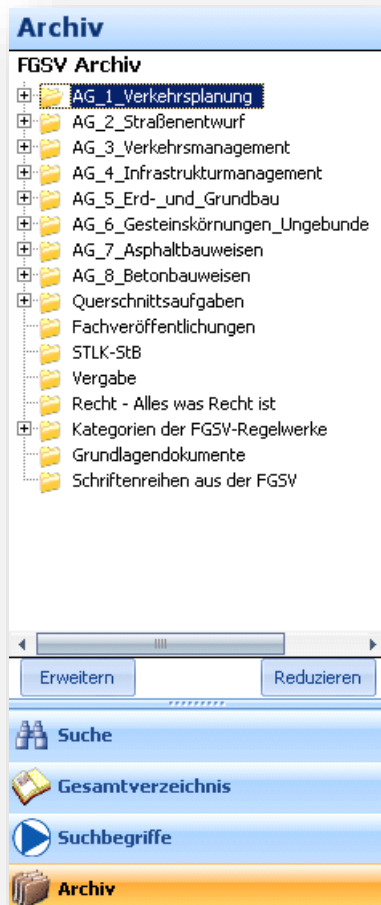
- Suche im Gesamtverzeichnis, hier als Beispiel STLB für Straßen – und Brückenbau



- Suche in den Suchbegriffen:



- Nicht mehr gültige Dokumente können im Archiv gefunden werden:



- Oder in der normalen Suche, wenn der Dokumentstatus geändert wird:

